

- Economic freight and road transportation
- Easy assembly and disassembly within 4-5 days
- Robust and durable steel construction structure
- Suitable to run for heavy - duty work conditions

- Fret et transport routier économique
- Montage et démontage faciles en 4-5 jours
- Structure de construction en acier robuste et durable
- Convenable pour fonctionner dans des conditions de travail difficiles



GENERAL SPECIFICATIONS

- ✓ 95-105 m3 / hour production
- ✓ Shipment within 2x40' containers/ trucks
- ✓ 3.800 mm x 31.000 mm installation area
- ✓ Totally 126 Kw engine power

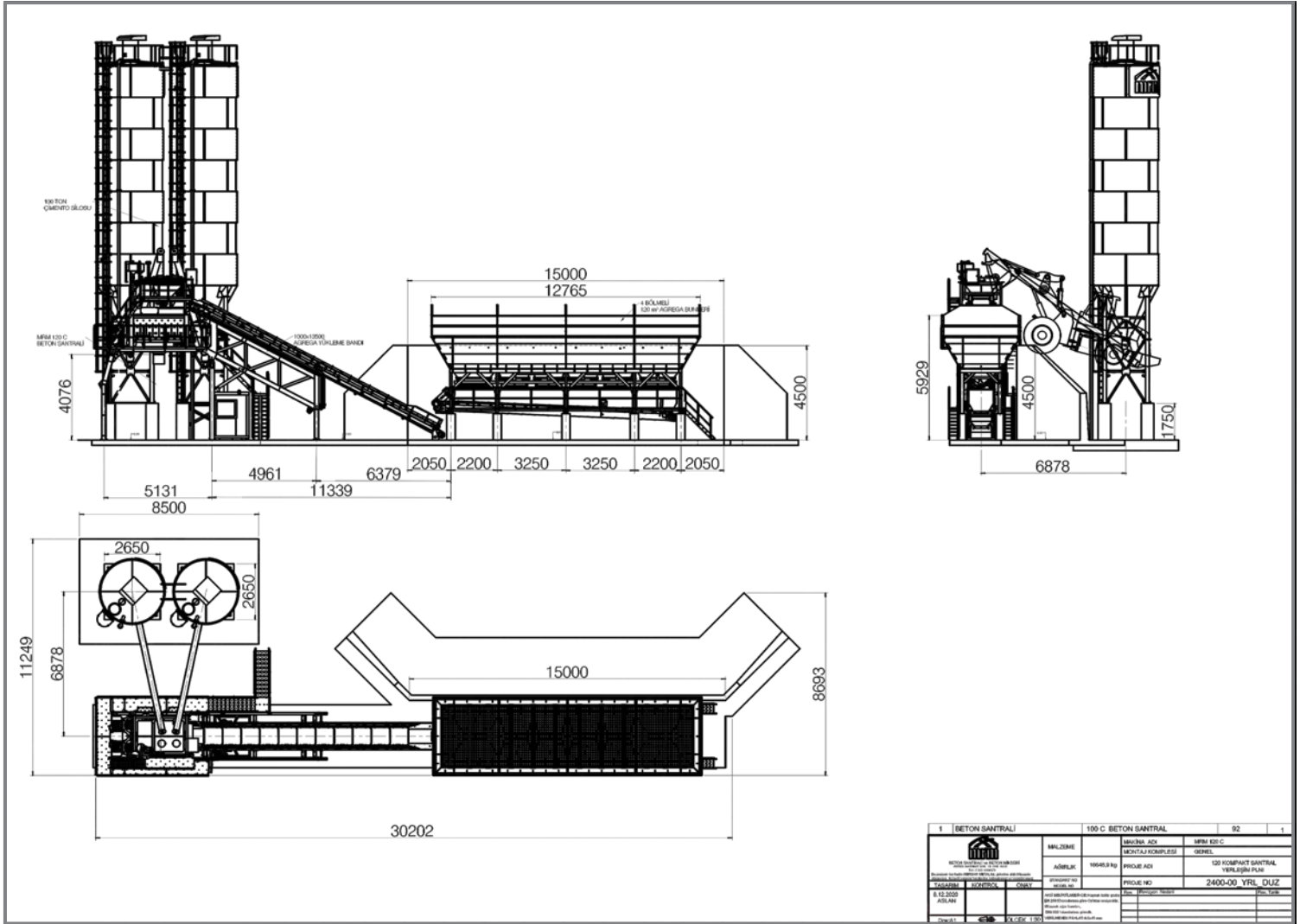
SPÉCIFICATIONS GÉNÉRALE

- ✓ 95-105 m3 / production horaire
- ✓ Livraison avec 2x40' conteneurs / camions
- ✓ Zone d'installation 3.800 mm x 31.000 mm
- ✓ Puissance Totale du Moteur de 126 Kw

OPTIONAL ITEMS • OPTIONNEL

- ✓ Steel Ramp Wall
- ✓ Additional Steel Legs for Cement Silos and Aggregate Bunkers
- ✓ Mur De Rampe En Acier
- ✓ Pieds en Acier Supplémentaires pour les Silos à Ciment et les Trémies à Agrégats





TECHNICAL SPECIFICATIONS · SPÉCIFICATIONS TECHNIQUE

mrm 100MOD

Hourly Production Capacity	Capacité de Production Horaire	95 - 105 m ³ /h
Mixer Capacity	Capacité du Malaxeur	2,0 m ³ (3000 / 2000 L)
Mixer Type	Type du Malaxeur	Twin - shaft / À Double Arbre
Mixer Motor Power	Puissance du Moteur du Malaxeur	2 x 37 kW
Aggregate Bunker Capacity	Capacité de Trémie à Agrégats	4 x 25 m ³ = 100 m ³
Aggregate Bunker Type	Type de Trémie à Agrégats	Linear / Linéaire
Aggregate Weighing Belt	Tapis Peseur d'Agrégats	10 x 1000 x 11.150 mm
Mixer Feeding Belt	Tapis d' Alimentation du Malaxeur	10 x 1000 x 13.500 mm
Cement Weighing Hopper	Trémie de Pesage de Ciment	1200 kg
Water Weighing Hopper	Trémie de Pesage d 'Eau	600 L
Additive Weighing Hopper	Trémie de Pesage d' Adjuvant	50 L
Automation System	Système d' Automatisation	Schneider / Siemens
Mixing & Scrapper Arms	Bras de Malaxage & de Raclage	Sfero
Wearing Plates of Mixing & Scrapper Arms	Palettes des Bras de Malaxage & de Raclage	Ni - hard 4
Side Wall Wearing Plates	Plaque d' Usure de Paroi Latérale	12 mm Hardox
Bottom Wearing Plates	Plaque d' Usure Inférieure	15 mm Ni - hard 4
Total Motor Power	Puissance Totale du Moteur	126 kW