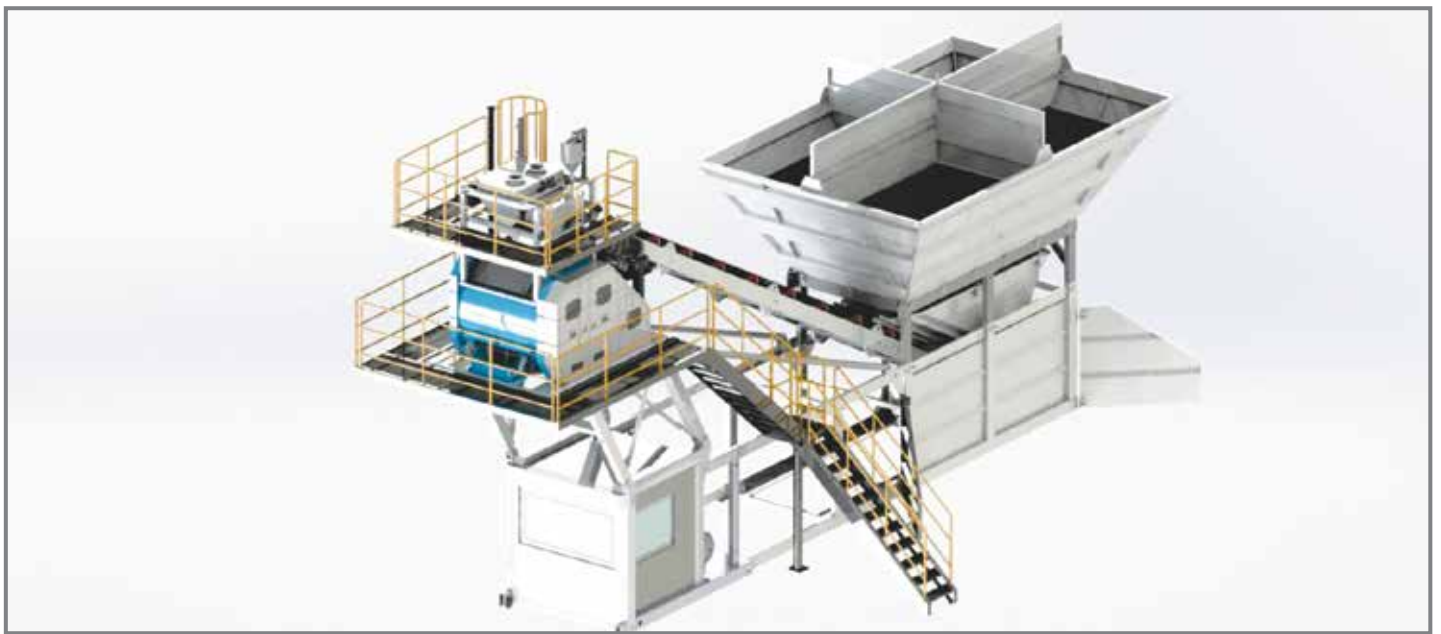


- Pratic displacement with a single truck
- Easy assembly and disassembly within 2-3 days
- Robust and durable steel construction structure
- No need to make a concrete shear wall

- Déplacement pratique et rapide avec un seul routier
- Montage et démontage faciles en 2-3 jours
- Structure de construction en acier robuste et durable
- Pas besoin de faire un mur de cisaillement en béton



### GENERAL SPECIFICATIONS

- ✓ 50-60 m<sup>3</sup> / hour production capacity
- ✓ Shipment within 1 x 40' container / truck
- ✓ 4.200 mm x 14.100 mm installation area
- ✓ Totally 61 Kw engine power

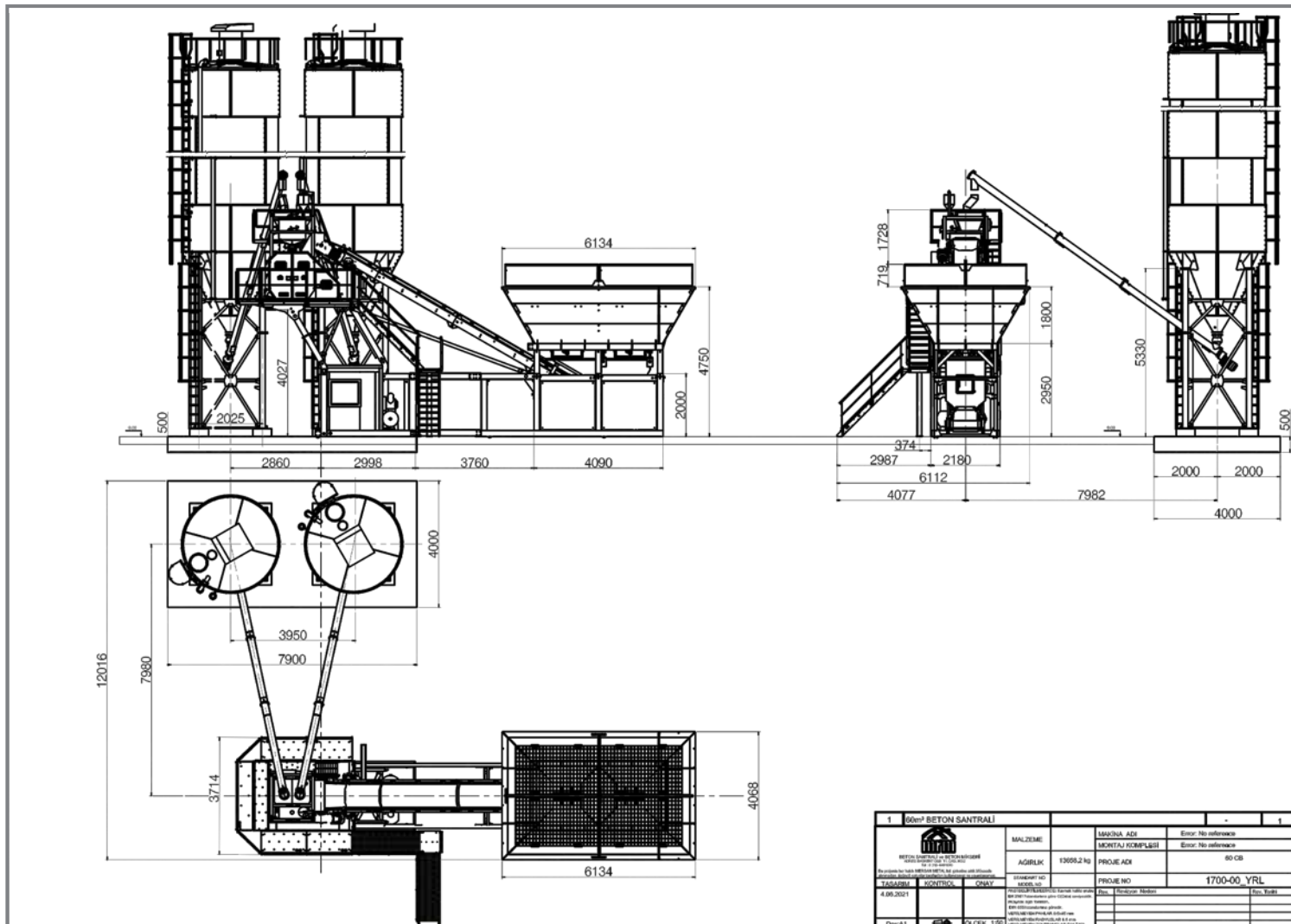
### SPÉCIFICATIONS GÉNÉRALE

- ✓ 50-60 m<sup>3</sup> / production horaire
- ✓ Livraison avec 1 x 40' conteneur/ camion
- ✓ Zone d' installation 4.200 mm x 14.100 mm
- ✓ Puissance Totale du Moteur de 61 Kw

### OPTIONAL ITEMS • OPTIONNEL

- ✓ Steel Ramp Wall
- ✓ Additional Steel Legs for Cement Silos
- ✓ Mur De Rampe En Acier
- ✓ Pieds en Acier Supplémentaires Pour les Silos à Ciment





TECHNICAL SPECIFICATIONS · SPÉCIFICATIONS TECHNIQUE

mrm 60SC

Hourly Production Capacity	Capacité de Production Horaire	50 - 60 m³/ h
Mixer Capacity	Capacité du Malaxeur	1,0 m³ (1500 / 1000 L)
Mixer Type	Type du Malaxeur	Single-shaft / À Arbre Unique
Mixer Motor Power	Puissance du Moteur du Malaxeur	1 x 37 kW
Aggregate Bunker Capacity	Capacité de Trémie à Agrégats	4 x 11 m³= 44 m³
Aggregate Bunker Type	Type de Trémie à Agrégats	Square / Carré
Aggregate Weighing Hopper	Trémie de Pesage d' Agrégats	0-2200 kg
Mixer Feeding Belt	Tapis d' Alimentation du Malaxeur	10 x 800 x 11.500 mm
Cement Weighing Hopper	Trémie de Pesage de Ciment	600 kg
Water Weighing Hopper	Trémie de Pesage d' Eau	300 L
Additive Weighing Hopper	Trémie de Pesage d' Adjuvant	50 L
Automation System	Système d' Automatisation	Schneider
Mixing & Scrapper Arms	Bras de Malaxage & de Raclage	25 mm Hardox
Wearing Plates of Mixing & Scrapper Arms	Palettes des Bras de Malaxage & de Raclage	25 mm Hardox
Side Wall Wearing Plates	Plaque d' Usure de Paroi Latérale	10 mm Hardox
Bottom Wearing Plates	Plaque d' Usure Inférieure	10 mm Hardox
Total Motor Power	Puissance Totale du Moteur	61 kW